

بيان

أنشطة وخدمات

مؤسسة وعد والصلب المشقوق للتنمية

لرعاية الأطفال

مصابي الصلب المشقوق والاستسقاء الدماغي

عن عام ٢٠١٦ م



WASB

مؤسسة وعد والصلب المشقوق
المشهرة برقم ٣٣٨٨ لسنة ٢٠١٦

من نحن: مؤسسة وعد والصلب المشقوق هي مؤسسة أهلية خيرية مشهرة برقم ٣٣٨٨ لسنة ٢٠١٦ لرعاية مصابي الصلب المشقوق والاستسقاء الدماغي ويغطي نطاق عملها كامل أراضي جمهورية مصر العربية وتقدم جميع خدماتها للمصابين بالمجان

أولاً الإيرادات

ملخص إيرادات عام ٢٠١٦

(أ) الإيرادات النقدية

البيان	القيمة	ملاحظات
تبرعات تلقائية	٤٧٨.٥٠٠,٠٠	
تبرعات المؤسس	٢٣.٠٠٠,٠٠	
تبرعات سيول	٧٩٥,٠٠	
اجمالي التبرعات النقدية	٧١٦.٠٠٠,٠٠	

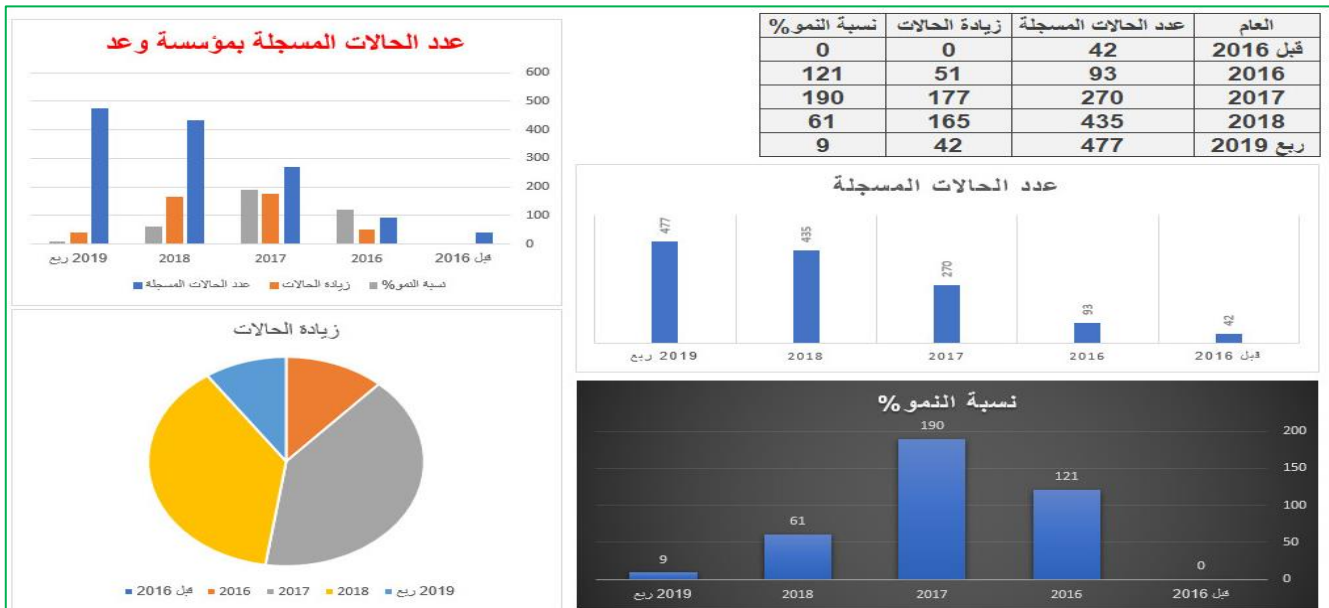
(ب) الإيرادات العينية

البيان	القيمة	ملاحظات
تبرعات عينية ومستلزمات	٢٨٤.٢٥٠,٠٠	
أجهزة منزلية ومكتبية واثاث	٧٢.٠٠٠,٠٠	
اجمالي التبرعات العينية	٣٥٦.٢٥٠,٠٠	

(ج) اجمالي الإيرادات

البيان	القيمة	ملاحظات
اجمالي الإيرادات النقدية	٧١٦.٠٠٠,٠٠	
اجمالي الإيرادات العينية	٣٥٦.٢٥٠,٠٠	
رصيد اول المدة	٠.٠٠٠,٠٠	
الاجمالي	١.٠٧٢.٢٥٠,٠٠	

اجمالي وقدره مائة وسبعة الاف ومنتان خمسة وعشرون جنيها مصريا لا غير



ثانيا المصروفات

(أ) ملخص المصروفات والخدمات

ملاحظات	القيمة بالجنيه	البيان
	٩٢٠٠,٠٠	اجمالي العمليات الجراحية
	١٣٠٠٠,٠٠	صمامات مخ وملحقاتها
	٣٦٠٠,٠٠	لوازم إدارة القولون والخراج
	٢٠٠٠,٠٠	وسائل حركة وعلاج طبيعي
	١٤٦٢٥,٠٠	لوازم متنوعة
	١٠٠٠,٠٠	خدمات طبية بالمستشفيات
	٢٦٢٠,٠٠	ادوية ومستحضرات
	٢٧٥٠,٠٠	كشوف طبية دورية
	١٦٥٠,٠٠	فحوص بالأشعة والموجات
	٩٠,٠٠	تحاليل طبية
	٧٩١,٠٠	خدمات لوجستية وبريدية
	٤٠٨٦,٠٠	ايجارات ومستهلكات ورسوم
	٠٠٠٠,٠٠	أجور ومرتببات واعمال باليومية
	٧٢٠٠,٠٠	أجهزة منزلية ومكتبة واثاث
	٠٠٠٠,٠٠	اهلاكات
	٥٢٥,٠٠	امانة صندوق
	٤٧٩٦٩,٠٠	رصيد البنك في ٢٠١٧/١٢/٣١
	٣٨٨١,٠٠-	فروق قيد واعمال خارج الموازنة
	١٠٧٢٢٥,٠٠	الاجمالي

(ب) تفاصيل المصروفات والخدمات

فيما يلي سنعرض تفاصيل الخدمات والمصروفات بقيمتها المالية دون تكرار بنود الأجهزة المنزلية والاثاث والإهلاكات والعهدة العينية ورصيد البنك بنهاية العام وسنركز على ابراز الخدمات.

للاطلاع على أحدث نسخة من هذا البيان اتبع الرابط

www.waadspina.com/wasb2016.pdf

(١) العمليات الجراحية

ملاحظات	القيمة بالجنيه	العدد	نوع العملية
بخلاف أجهزة الشنط	٥٠٠٠,٠٠	١	تركيب صمام مخي بريتوني (شنط)
أوتار ومفصل وركي	٤٠٠٠,٠٠	٢	عمليات عظام
	٢٠٠,٠٠	--	تحضير عمليات
مئتان واحد وثلاثون الفا واربعمئة وتسعون جنيها	٩٢٠٠,٠٠	٢	اجمالي العمليات

(٢) الأجهزة والمستلزمات

(أ) صمامات مخية بريتونية وملحقاتها

ملاحظات	التكلفة بالجنيه	العدد	البيــــــــان
	١٣٠٠٠,٠٠	٣	صمام مخى بريتونى
	١٣٠٠٠,٠٠	٣	الاجمالي

(ج) لوازم إدارة القولون والإخراج

ملاحظات	التكلفة بالجنيه	العدد	البيــــــــان
	٣٦٠٠,٠٠	٦	طاقم تفريغ قولون ىryfelx مستورد
	٣٦٠٠,٠٠	٦	الاجمالي

(د) وسائل الحركة والعلاج الطبيعى

ملاحظات	التكلفة بالجنيه	العدد	البيــــــــان
	٢٠٠٠,٠٠	٤	جبيرة قدم
	٢٠٠٠,٠٠	٤	الاجمالي

(هـ) لوازم منوعة

ملاحظات	التكلفة بالجنيه	العدد	البيــــــــان
كيس ملابس إغاثة سيول	١١٦٠٠,٠٠	١١٦	ملابس
كجم مواد غذائية إغاثة سيول	٥٢٥,٠٠	١٠٥	مواد اغاثة
إغاثة لم تدرج بالموازنة	٠٠٠,٠٠	كميات	ادوية طوارئ
إغاثة سيول راس غارب	٢٥٠٠,٠٠	٥٠	اغطية وبطاطين
خارج الموازنة	٢٣٠٠,٠٠	٢٣	حقن تاينام ٥٠٠مجم
	١٤٦٢٥,٠٠	--	الاجمالي

*شملت قافلة إغاثة سيول راس غارب ١ طن ارز ابيض وعشرات من الحصير والمفارش لم تدرج بالموازنة حمولة ٣ سيارات.

للاطلاع على قائمة الاحتياجات بإمكانك اتباع الرابط التالي

www.waadspina.com/donate

او قم بتحميل الملف

www.waadspina.com/donate.pdf

(٣) خدمات طبية بالمستشفيات

ملاحظات	التكلفة بالجنيه	العدد	البيــــــــان
	١٠٠٠,٠٠	١	إقامة بالمستشفى وحضانات وعناية مركزة
تكفل مركز علاج الجروح بالحالة ولم تدرج بالموازنة	١٠٠٠,٠٠	٣٦ جلسة	جلسات علاج قرح بالفاكيوم
	١٠٠٠,٠٠	--	الاجمالي

(٤) أدوية ومستحضرات

ملاحظات	التكلفة بالجنيه	العدد	البيــــــــان
	٢٤٧٠,٠٠	٢٤	ادوية وألبان
	١٥٠,٠٠	--	لوازم طبية
	٢٦٢٠,٠٠	٢٤	الاجمالي

(٥) الكشوف الدورية

ملاحظات	التكلفة بالجنيه	العدد	التخصص الطبي
	٧٥٠,٠٠	٤	امراض مخ واعصاب
	٥٠٠,٠٠	٢	جراحة مخ واعصاب
بخلاف ٥٤ حالة بمركز غنيم	٢٠٠,٠٠	١	مسالك بولية وكلى
	١٣٠٠,٠٠	٢	فحص اجنة
	٢٧٥٠,٠٠	٩	الاجمالي

(٦) الفحوص التشخيصية

(أ) الفحوص بالأشعة والموجات

ملاحظات	التكلفة بالجنيه	العدد	البيــــــــان
	٩٠٠,٠٠	٣	رنين مغناطيسي
	٤٥٠,٠٠	٣	مقطعية على المخ
	٣٠٠,٠٠	٢	رسم مخ
	١٦٥٠,٠٠	٨	الاجمالي

(ب) التحاليل الطبية

ملاحظات	التكلفة بالجنيه	العدد	البيــــــــان
	٩٠,٠٠	١	سائل نخاعي
خارج الموازنة	١٠٠,٠٠	١	ديباكين
	٩٠,٠٠	٢	الاجمالي

رَسُولَ اللَّهِ صَلَّى اللَّهُ عَلَيْهِ وَسَلَّمَ يَقُولُ

(كُلُّ امْرِئٍ فِي ظِلِّ صَدَقَتِهِ حَتَّى يُفْصَلَ بَيْنَ النَّاسِ)

(٧) الخدمات والتكاليف اللوجستية والبريدية

ملاحظات	التكلفة بالجنيه	العدد	البيانات
	٦٥٠,٠٠	--	نقل قافلة الاغاثة
	١٤١,٠٠	--	رسوم حوالات وطرود بريدية
	٧٩١,٠٠	--	الاجمالي

(٨) التكاليف الإدارية

(أ) ايجارات ومستهلكات ورسوم

ملاحظات	التكلفة بالجنيه	العدد	البيانات
	٣١٥٠,٠٠	--	ايجارات
	٢٥٢,٠٠	--	أدوات مكتبية
	٢٥٠,٠٠	--	مطبوعات ودعاية
	٧٣,٠٠	١٠	الجريدة الرسمية
	٣٦١,٠٠	--	رسوم بنكية
خارج الموازنة	٢٥٠,٠٠	--	حضور مؤتمر الخدمة الاجتماعية
	٤٠٨٦,٠٠	--	الاجمالي

(ب) الأجور والمرتبات

لا توجد أجور ومرتبات لعام ٢٠١٦ حيث اعتمدت كلها على جهود تطوعية

ملاحظات عامة

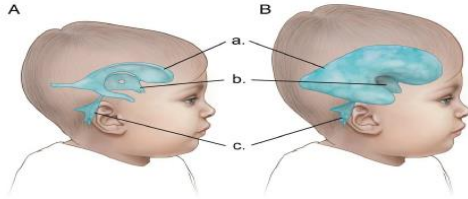
- تم اهمال الكسور البسيطة
- قد تختلف بعض الأرقام عن ارقام الميزانية بسبب التفصيل والتقسيم
- لا تمثل هذه القائمة ميزانية عمومية للعام وان كانت متطابقة معها
- قدمت المؤسسة تيسيرات وتسهيلات ونظمت أيام عدة للمساك بمركز غنيم للمساك
- تم اجراء عدة عمليات أخرى قبل الاشهر لم تدرج بالنشاط الرسمي
- تم اجراء عملية لطفلة من الجزائر واستقبال طفل اخر للفحص
- تم استقبال بعض الحالات من الخارج للفحص والعلاج
- جميع موازنة ٢٠١٦ وما قبلها اعتمدت على تبرعات المؤسس والمتعاونين معه من بعض أهالي المصابين وافراد عائلته وأهالي قرية اشكر
-

صدرت في ٧ ابريل ٢٠١٩،

والحمد لله رب العالمين،

الاستسقاء الدماغي

رغم كونه مرض مستقل ويصيب الكبار إلا انه يأتي مرافقاً رئيسياً للصلب المشقوق ويمكن اكتشافه في مرحلة الجنين ويحتاج المولود فوراً إلى تركيب صمام (shunt) لتصريف السائل الدماغي إلى البطن فوراً.



اهمال علاج الاستسقاء الدماغي يسبب تضخم حجم الرأس وتدمير خلايا المخ والالتهاب السحلي كما ان المصابين قد يعانون من بعض المشكلات مثل حساسية الصوت وصعوبات التعلم والتننجات

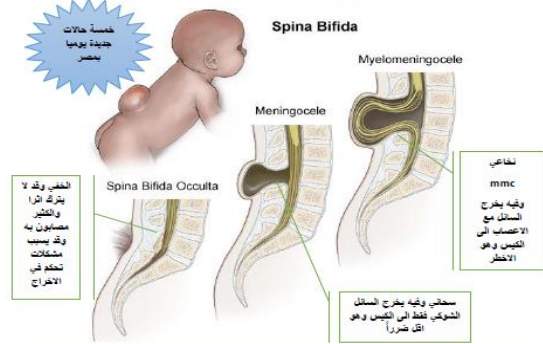


ادعم الأطفال المصابين بتوفير صمامات تصريف السائل الدماغي لمؤسسة وعد بشكل عيني او نقدي

نشرة توعية بمعرفة مؤسسة وعد والصلب المشقوق للتوعية المشهورة برقم 3388 لسنة 2016 - الطبعة الرابعة 2019 - 01003646610

ما هو الصلب المشقوق؟

الصلب المشقوق هو عيب خلقي خطير يصيب الجنين في الشهر الأول للحمل وهو عبارة عن عدم انغلاق فقرة او عدة فقرات من العمود الفقري مما ينتج عنه خروج السائل النخاعي والاعصاب من القناة العصبية وتشكيل كيس على ظهر الطفل ممتلئ بالسائل النخاعي والاعصاب. يترك الطفل مشلولاً ومصاباً بعدة مضاعفات خطيرة تحتاج تدخلات طبية دائمة من 14 تخصص طبي وله عدة أنواع كما هو موضح بالصورة.



خمس حالات جديدة يوميا بمصر

يحتاج الطفل المولود بالصلب المشقوق خلال أيام من الولادة الى عملية إزالة الكيس واغلاق الظهر يعقبها عملية تركيب صمام تصريف السائل الدماغي بالمخ وبتكلفة مرتفعة.

نشرة توعية بمعرفة مؤسسة وعد والصلب المشقوق للتوعية المشهورة برقم 3388 لسنة 2016 - الطبعة الرابعة 2019 - 01003646610

للاطلاع على أحدث نسخة من هذا البيان اتبع الرابط

www.waadspina.com/wasb2016.pdf

وللاطلاع على بيان نشاط ٢٠١٧ اتبع الرابط

www.waadspina.com/wasb2017.pdf

وللاطلاع على بيان نشاط ٢٠١٨ اتبع الرابط

www.waadspina.com/wasb2018.pdf

وللاطلاع على ملخص الأعوام اتبع الرابط

www.waadspina.com/wasballyears.pdf

للاطلاع على الإحصاءات الفنية يرجى الاطلاع على الرابط التالي

www.waadspina.com/count

قال الله عز وجل

قُلْ إِنَّ رَبِّي يَبْسُطُ الرِّزْقَ لِمَنْ يَشَاءُ مِنْ عِبَادِهِ وَيَقْدِرُ لَهُ مَا أَنْفَقْتُمْ مِنْ شَيْءٍ فَهُوَ يَخْلِفُهُ ۖ وَهُوَ خَيْرُ الرَّازِقِينَ

www.WAADSPINA.COM

مؤسسة وعد والصلب المشقوق

نحن ندعم الأطفال المصابين بالصلب المشقوق

SPINA BIFIDIA

إدعمهم أنت أيضاً

للتبرع لمؤسسة وعد ومشروعاتها عبر حساب رقم

2260001000042873

في كافة فروع بنك مصر

للتبرعات العينية بكنتمكم التوصل عبر الرقم التالي

01003646610

وسائل الاتصال بمؤسسة وعد

www.waadspina.com

01029912730 – 01029912740

[f](https://www.facebook.com/waadspina) [i](https://www.instagram.com/waadspina) [in](https://www.linkedin.com/company/waadspina) /waadspina



01029912737 - 01003646610

لمعرفة المزيد عن مرض الصلب المشقوق والاستسقاء الدماغي ومضاعفاتهم وطرق الوقاية اتبع الرابط التالي

<http://www.waadspina.com/info.pdf>

لمعرفة كافة تفاصيل الاحتياجات النقدية والعينية للأطفال مصابي الصلب المشقوق والاستسقاء الدماغي اتبع الرابط التالي

<http://www.waadspina.com/donate.pdf>

بإمكانكم طلب مندوب للتواصل المباشر - كما يمكنكم طلب بيان تفصيلي عن نشاط المؤسسة للأعوام السابقة

حساب جاري رقم ٢٨٧٣ ٤٢٠٠٠١٠٠٠٠٢٢٦٠٠٠٠٠٤٠ جميع فروع بنك مصر

حررت تطوعاً بمعرفة / علا الهادي على سعيد وطبعت هلى نفقة مؤسس المؤسسة (وقف لله تعالى)